

Berichte der Strahlenschutzkommission (SSK) des Bundesministeriums für Umwelt,
Naturschutz und Reaktorsicherheit – Heft 58 (2009)

„Bewertung der epidemiologischen Studie zu Kinderkrebs in der Umgebung von
Kernkraftwerken (KiKK-Studie) – Wissenschaftliche Begründung zur Stellungnahme
der Strahlenschutzkommission“

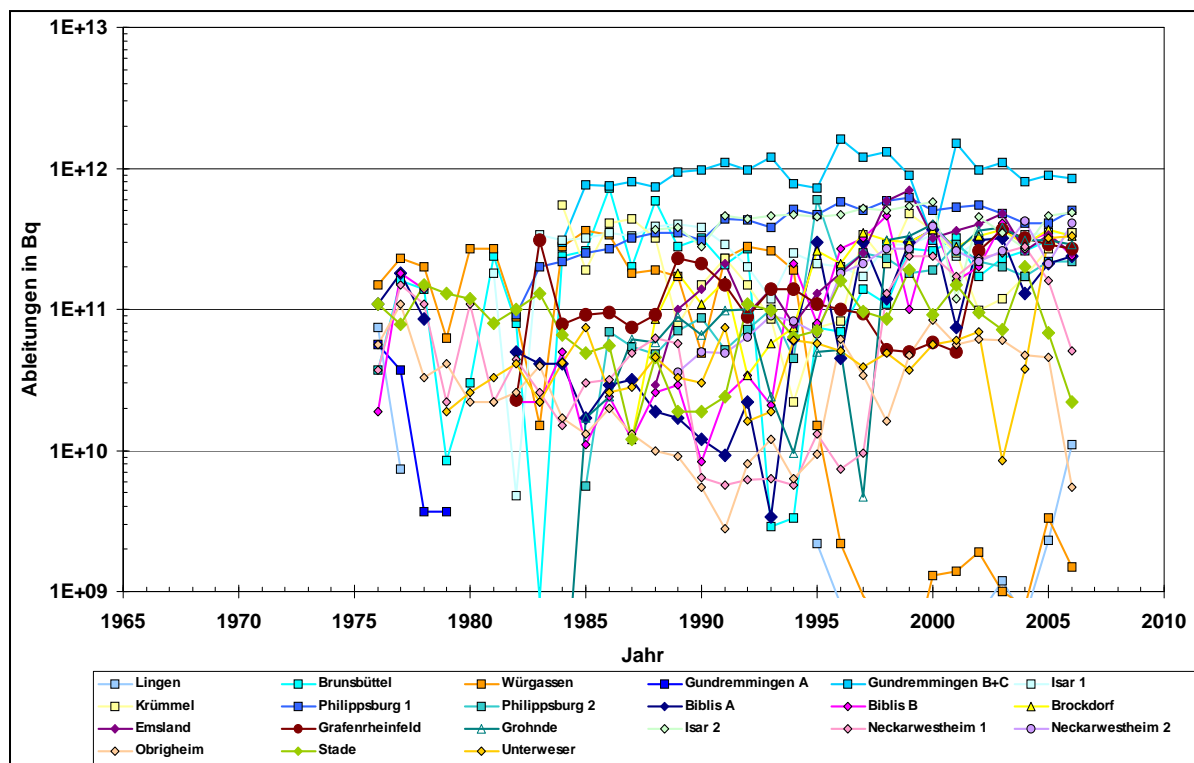
E R R A T A (Stand: Februar 2010)

(Änderungen sind unterstrichen)

Seite 151: Zeile 3: „...Modellrechnungen die Entwicklung der C-14-Aktivitäts-
konzentrationen in der ...“

Seite 151: Abbildungsunterschrift Abb. 4-51: „... Ableitungen von C-14 für ...“

Seite 197: neue Abbildung: Abb. 4-86



Seite 232: Zeile 13: „... Strahlenexpositionen von 0,03 $\mu\text{Sv/a}$ und 0,01 $\mu\text{Sv/a}$ für die ...“

Seite 232: Zeile 13: Abbildungsunterschrift Abb. 4-111: „...sowie die effektiven
Jahresdosen in μSv der Referenzpersonen ...“

Seite 274: Zeile 8: Zitat eingefügt: [Lev 88] Levin, I; Kromer, B.; Barabas, M.;
Münnich, K.O.: Environmental distribution and long-term dispersion of reactor
 ^{14}C around two German nuclear power plants. Health Physics 54 No. 2 149-
156, 1988

Seite D-50: Tabelle Tab. D1-5, 4. Spalte, 7. Zeile (1994): 7,8E+10